



INSTALACIONES Y SERVICIOS DEL CIFP SANTA CATALINA

- ❑ Aulas y talleres dotados de equipos electrónicos, entrenadores, aparatos de medida, ordenadores, material específico de los módulos formativos, ...
- ❑ FP Dual y proyectos de innovación educativa.
- ❑ Participación en diferentes campeonatos.
- ❑ Proyectos europeos (Erasmus+, ...)
- ❑ Sistema de Gestión de Calidad (Premio Nacional)
- ❑ Gestión de becas, convalidaciones y certificados.
- ❑ Biblioteca de 90 m² con más de 10000 volúmenes
- ❑ Salón de actos con aforo para 100 personas.
- ❑ Más de 300 ordenadores, tablets para alumnos, pizarras digitales, impresoras 3D, conexión Wifi, ...
- ❑ Web del Centro: www.fpsantacatalina.com
- ❑ Web especializada en Orientación Académica y Profesional: www.fpsantacatalina.com/cifpori/

PRÁCTICAS EN EMPRESAS

Una vez acabada la formación en el Centro realizarás prácticas en empresas desempeñando labores propias de la profesión, bajo la supervisión de un tutor en la Empresa y el tutor del Centro.

El objetivo es completar la adquisición de la competencia profesional en un ámbito productivo real.

Tienes la posibilidad de realizar estas prácticas en un país extranjero a través de las becas Erasmus+.

NUESTRA BOLSA DE EMPLEO

Es un servicio gratuito de intermediación laboral que pretende poner en contacto al alumnado que titula en el Centro y se encuentra a la espera de insertarse en el mercado laboral, con las empresas que necesitan personal cualificado.

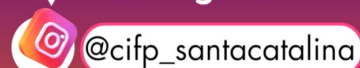
Garantizamos confidencialidad y rapidez en la tramitación de las ofertas.

En nuestra bolsa de empleo existen más de 80 empresas colaboradoras.



CONECTA CON NOSOTROS

Instagram



**FORMAMOS
PROFESIONALES
¡AUMENTA TUS
POSIBILIDADES DE ÉXITO!**

CICLO FORMATIVO DE GRADO MEDIO



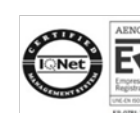
TÉCNICO EN INSTALACIONES ELÉCTRICAS Y AUTOMÁTICAS

(Modalidad presencial y Online)



C.I.F.P. Santa Catalina

C/ Montelatorre, 11
09400-ARANDA DE DUERO (Burgos)
Teléfono: 947 54 63 51
email: 09012187@educa.jcyl.es
www.fpsantacatalina.com



CARACTERÍSTICAS DEL CICLO FORMATIVO

- **FAMILIA PROFESIONAL:** Electricidad y Electrónica
- **NIVEL DE CUALIFICACIÓN PROFESIONAL:** Nivel 2
- **DURACIÓN:** 2000h (dos cursos académicos)
 - 1620 horas de formación en el Centro.
 - 380 horas de formación en empresas.
- **REQUISITOS DE ACCESO AL CICLO:**
 - Acceso directo con el título de E.S.O. o superior, título de Técnico Básico, título de Técnico o de Técnico Auxiliar o equivalente a efectos académicos o habiendo superado el 2º curso del Bachillerato Unificado y Polivalente (BUP).
 - Superación de un curso de formación específico preparatorio para el acceso a ciclos de Grado Medio.
 - Acceso mediante prueba con 17 años, si no se cumplen los requisitos anteriores.
- **TITULACIÓN:** Técnico en Instalaciones Eléctricas y Automáticas

MÓDULOS FORMATIVOS

- **1º CURSO:**
 - Automatismos industriales. 8 h/s.
 - Instalaciones eléctricas interiores. 8 h/s.
 - Electrotecnia. 5 h/s.
 - Electrónica. 2 h/s.
 - Instalaciones eléctricas y automáticas en las energías renovables. 4 h/s.
 - Formación y orientación laboral. 3 h/s.
- **2º CURSO:**
 - Instalaciones domóticas. 6 h/s.
 - Infraestructuras comunes de telecomunicaciones en viviendas y edificios. 6 h/s.
 - Máquinas eléctricas. 6 h/s.
 - Instalaciones de distribución. 6 h/s.
 - Empresa e iniciativa emprendedora. 3 h/s.
 - Instalaciones solares fotovoltaicas. 3 h/s.
 - Formación en centros de trabajo. 380 horas

APRENDERÁS A ...

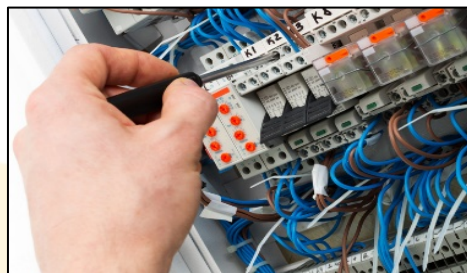
- ❖ Realizar instalaciones eléctricas para viviendas.
- ❖ Montar cuadros eléctricos automáticos.
- ❖ Montar sistemas domóticos.
- ❖ Realizar instalaciones para sonido ambiental.
- ❖ Bobinado y reparación de motores eléctricos.
- ❖ Conocer los diferentes sistemas de distribución de canales de TV Terrestre y de Satélite.
- ❖ Realizar instalaciones de porteros automáticos y video-porteros.

PERFIL PROFESIONAL

Este titulado ejerce su actividad en pequeñas y medianas empresas dedicadas al mantenimiento y montaje de infraestructuras de telecomunicación en edificios, sistemas automatizados, instalaciones eléctricas de baja tensión, máquinas eléctricas, sistemas automatizados, sistemas domóticos, ... bien por cuenta propia o ajena.

OCUPACIONES Y PUESTOS DE TRABAJO:

- Instalador-mantenedor electricista.
- Electricista de construcción.
- Electricista industrial.
- Electricista de mantenimiento.
- Instalador-mantenedor de sistemas domóticos.
- Instalador-mantenedor de antenas.
- Instalador de telecomunicaciones en edificios de viviendas.
- Instalador-mantenedor de equipos e instalaciones telefónicas.
- Montador de instalaciones de energía solar fotovoltaica.



CUALIFICACIONES Y UNIDADES DE COMPETENCIA DEL CATÁLOGO NACIONAL DE LAS CUALIFICACIONES PROFESIONALES INCLUIDAS EN EL TÍTULO

- **CUALIFICACIONES PROFESIONALES COMPLETAS:**
 - ELE257_2. Montaje y mantenimiento de instalaciones eléctricas de baja tensión. Comprende:
 - ✓ UC0820_2 Montar y mantener instalaciones eléctricas de baja tensión en edificios destinados principalmente a viviendas.
 - ✓ UC0821_2 Montar y mantener instalaciones eléctricas de baja tensión en edificios comerciales, de oficinas y de una o varias industrias.
 - ✓ UC0822_2 Montar y mantener instalaciones de automatismos en el entorno de viviendas y pequeña industria.
 - ✓ UC0823_2 Montar y mantener redes eléctricas aéreas de baja tensión.
 - ✓ UC0824_2 Montar y mantener redes eléctricas subterráneas de baja tensión.
 - ✓ UC0825_2 Montar y mantener máquinas eléctricas.
 - ELE043_2. Montaje y mantenimiento de infraestructuras de telecomunicaciones en edificios. Comprende:
 - ✓ UC0120_2 Montar y mantener instalaciones de captación de señales de radiodifusión sonora y TV en edificios o conjuntos de edificaciones (antenas y vía cable)
 - ✓ UC0121_2 Montar y mantener instalaciones de acceso al servicio de telefonía disponible al público e instalaciones de control de acceso (telefonía interior y video portería).
- **CUALIFICACIÓN PROFESIONAL INCOMPLETA:**
 - ENA261_2. Montaje y mantenimiento de instalaciones solares fotovoltaicas. Comprende:
 - ✓ UC0836_2 Montar instalaciones solares fotovoltaicas.
 - ✓ UC0837_2 Mantener instalaciones solares fotovoltaicas